

Nomades, sédentaires et croissance « verte »

Pierre-Noël Giraud / Mines ParisTech et Dauphine

Lisa Giffon / Paris 1

Avec la collaboration de Franck Lirzin et Antonin Pottier

La transition énergétique en France
CNRS 21 06 13

Plan

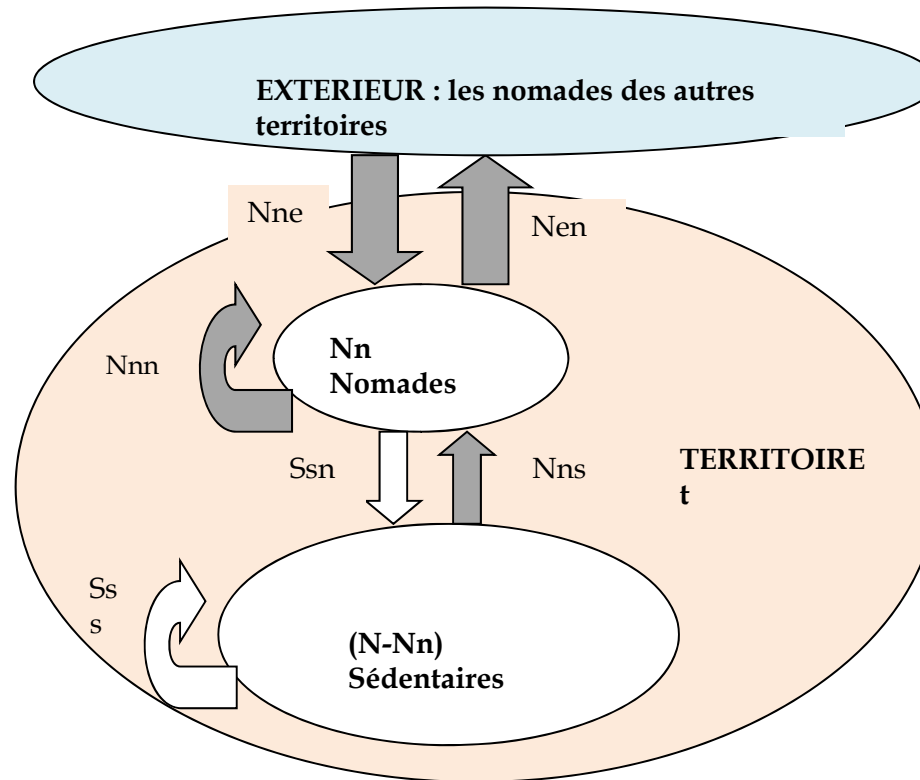
- Le modèle Nomade /Sédentaire, un outil d'analyse de la croissance verte
- Une première analyse empirique
- Questions à la croissance verte

Un modèle Nomades/Sédentaires

- Passer de « l'économie internationale » à « l'économie globalisée »
- Pour analyser les effets de la globalisation sur la croissance et les inégalités
 - Les firmes globales, **acteurs nomades** « *flottant dans les nuages* »
 - mettent en compétition tous les **territoires** pour y localiser les **emplois nomades**
 - lesquels sont plongés dans un nombre bien supérieur d'**emplois sédentaires** qui leur fournissent des biens et services non échangeables internationalement

Un modèle Nomades / Sédentaires

Flux de revenus entre nomades et sédentaires
d'un territoire et avec l'extérieur



Source: PN Giraud: « La Mondialisation, Emergences et Fragmentations »
2010. Sciences Humaines Editions

Résolution partielle du modèle (encore...) statique : Le PIB

$$PIB = \frac{1}{1-e} \cdot n \cdot N \cdot pt \cdot rw$$

e: préférence pour le biens sédentaires: $0 < e < 1$; Le revenu R se divise en
Consommation de biens sédentaires: eR , consommation de biens nomades:
 $(1-e)R$

n: proportion de nomades dans la population N

N: population

pt, un coefficient qui mesure le revenu par tête relatif des nomades du
territoire **t** par rapport à la moyenne mondiale **rw**.

rw : exogène: revenu par tête moyen de l'ensemble des nomades dans le
monde

Les politiques de croissance

$$PIB = \frac{1}{1-e} \cdot n \cdot N \cdot pt \cdot rw$$

- **Augmenter n** le nombre relatif et/ou le prix de vente relatif **pt** des nomades
 - Rapport qualité/prix des nomades
 - Recherche, formation, etc.
- **Augmenter e** , donc la qualité des biens et services produits par les sédentaires (yc biens publics locaux).

Les inégalités

$$i = \frac{1-n}{n} \bullet \frac{1-e}{e}$$

- Pour réduire les inégalités:
 - Augmenter n , le nombre relatif de nomades
 - Augmenter e , l'attrait relatif des biens et services sédentaires

Travail en cours

Giraud, Pottier, Giffon

- Modéliser plus complètement l'interaction des deux « économies » du territoire
- Interaction entre un territoire « riche » et un « émergent »
- Passer de l'équilibre partiel statique à l'équilibre général statique en marchés parfaits
- Introduire des imperfections de marché (externalités de connaissance) qui engendrent une dynamique des inégalités.

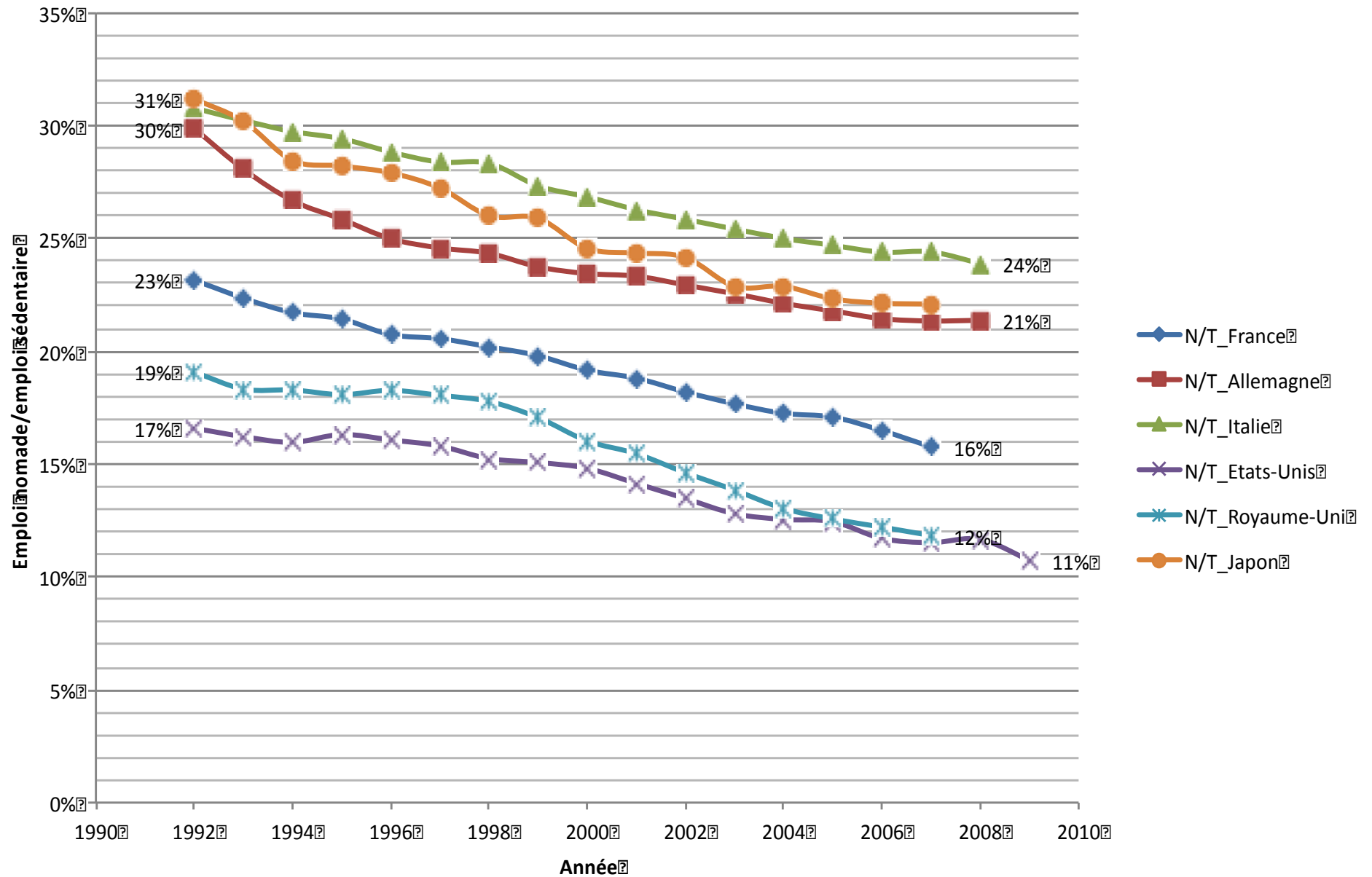
Plan

- Le modèle Nomade /Sédentaire, un outil d'analyse de la croissance verte
- Une première analyse empirique
- Questions à la croissance verte

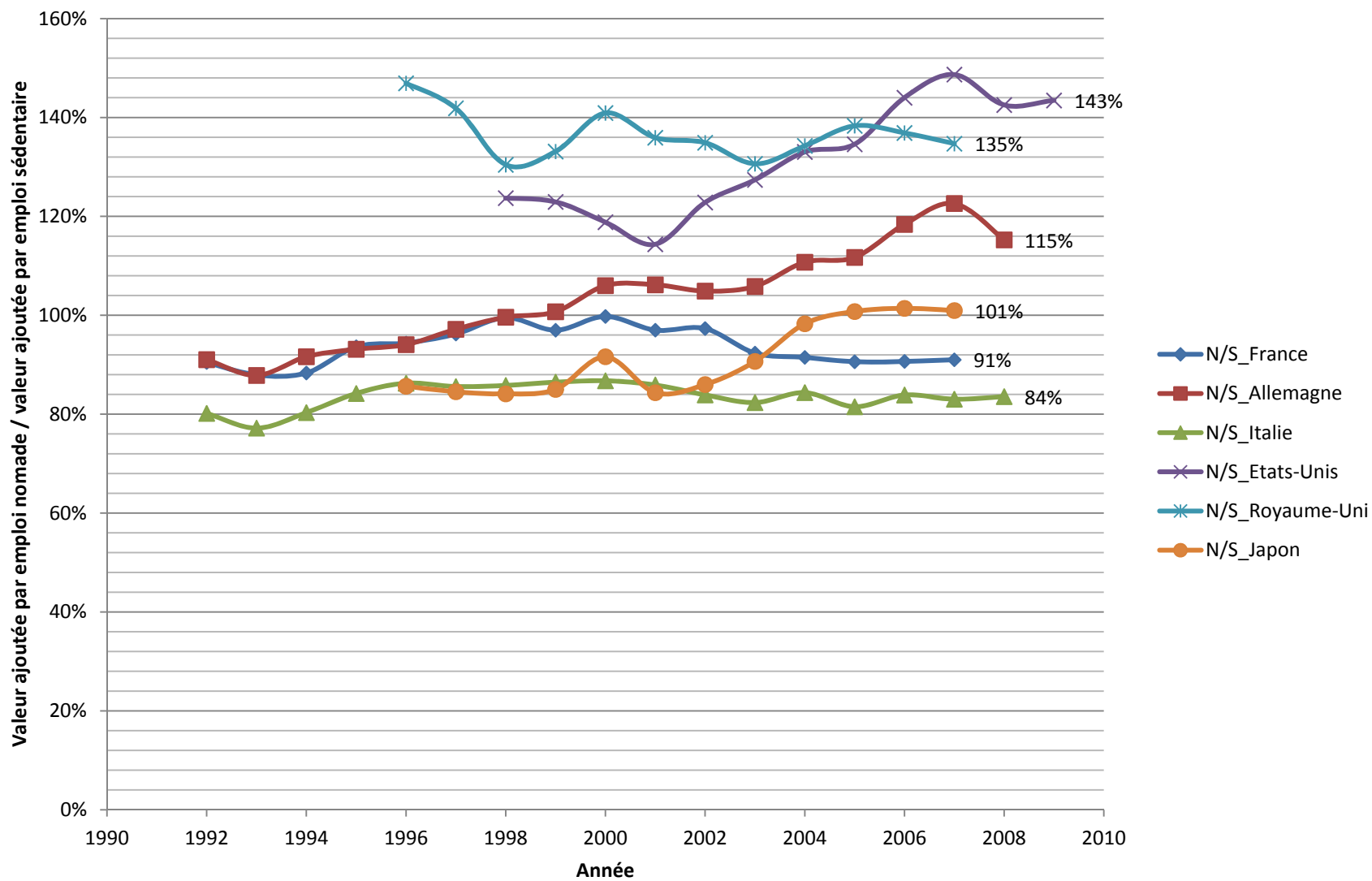
Un essai de quantification de l'évolution du nombre et de la richesse des nomades dans les pays riches

- Traitement de la base de donnée STAN de l'OCDE (Pierre-Noël Giraud et Lisa Giffon, avec la collaboration de Franck Lirzin)
 - Secteur nomade: $X+M/2$ VA>10%
 - Emplois nomades dans les services sous estimés, mais encore faibles (services: 20% du commerce mondial, quelques % des emplois nomades)
 - Concerne donc l'emploi nomade industriel

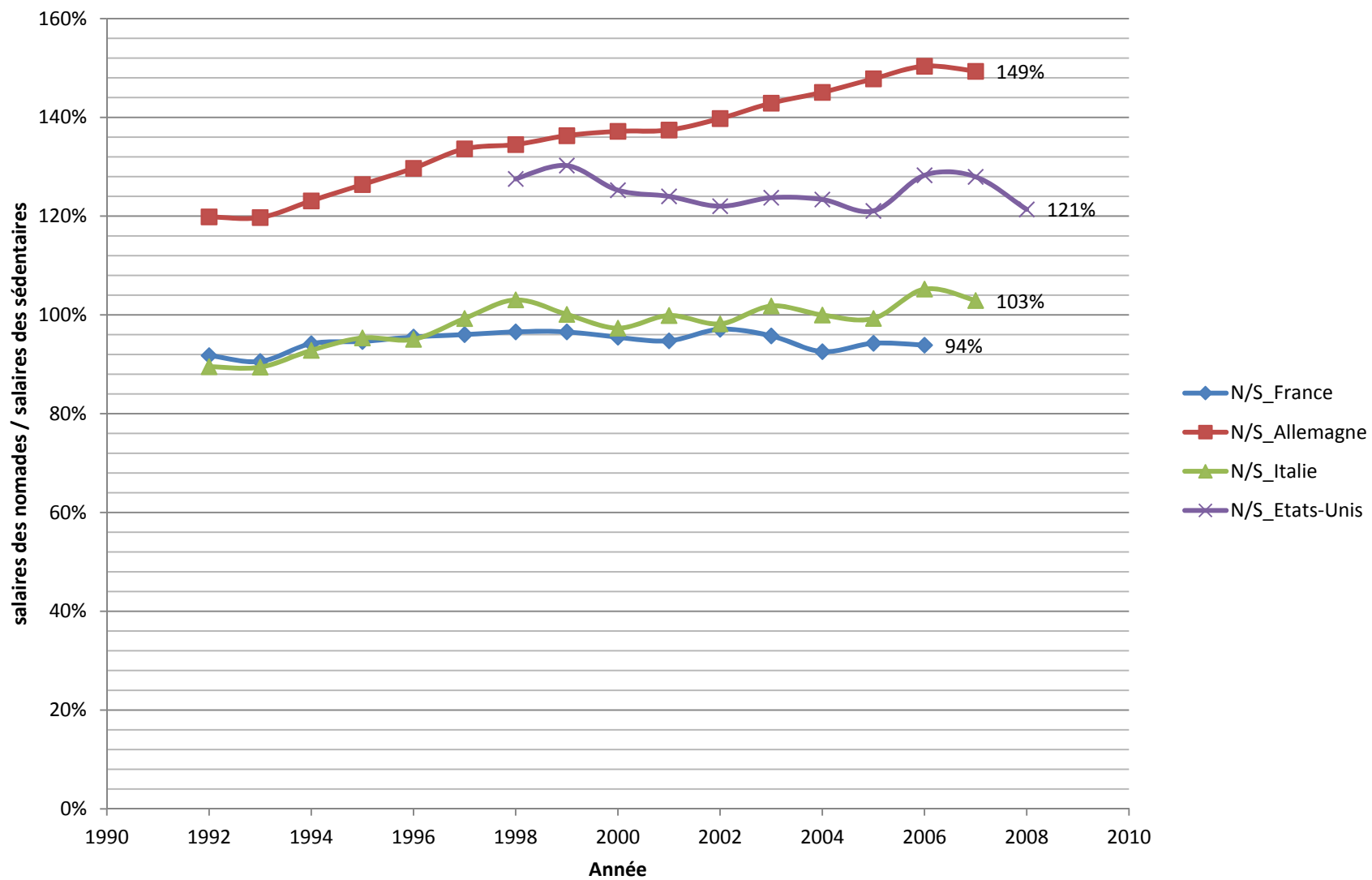
Evolution du ratio d'emploi nomade/emploi total depuis 1992



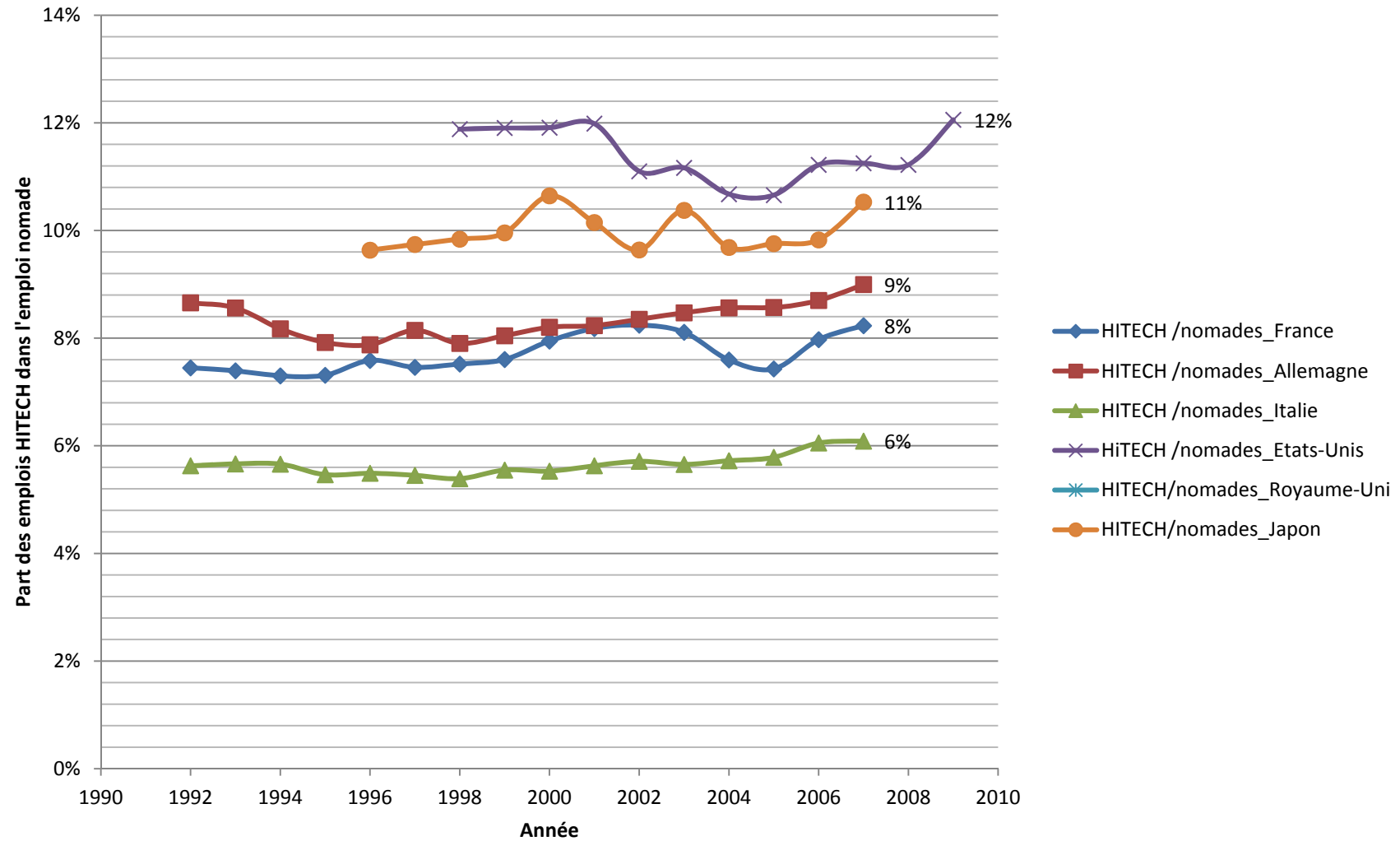
Valeur ajoutée relative par emploi depuis 1992



Salaire relatif depuis 1992



Part des emplois de haute technologie dans l'emploi nomade depuis 1992



RESUME PAR PAYS

France			
	1992	2007	2007/1992
Emploi nomade / Emploi total	23%	16%	-31%
V.A. nomade par tête / V.A. sédentaire par tête	90%	91%	1%
Salaire des nomades / salaire des sédentaires	92%	94%	2%
Emploi HITECH / Emploi nomade	7%	8%	18%
Emploi HMMHTECH / Emploi nomade	26%	27%	4%

Allemagne			
	1992	2007	2007/1992
Emploi nomade / Emploi total	30%	21%	-30%
V.A. nomade par tête / V.A. sédentaire par tête	91%	127%	40%
Salaire des nomades / salaire des sédentaires	120%	150%	25%
Emploi HITECH / Emploi nomade	9%	9%	0%
Emploi HMMHTECH / Emploi nomade	40%	42%	5%

Plan

- Le modèle Nomade /Sédentaire, un outil d'analyse de la croissance verte
- Une première analyse empirique
- Questions à la croissance verte

Conclusions politiques du modèle

- Augmenter le nombre relatif et le « prix » de ses nomades:
 - Le **high tech** (8%) et les **marques** (12% ensemble de l'emploi industriel en France), ainsi que les **services** exportables (20% du commerce mondial, part stable), **ne suffiront pas à augmenter le nombre de nomades**
 - **il faut « réindustrialiser »**
- Augmenter l'attrait relatif des biens et services sédentaires par rapport aux biens nomades
 - Stimuler la croissance et donc la productivité du vaste secteur sédentaire
 - difficile mais bien trop négligé

Analyser la croissance verte

- Analyser différentes modalités et rythmes de « croissance verte » en termes:
 - d'emplois nomades et sédentaires
 - d'effet sur la croissance
 - d'effet sur les inégalités

Questions à la croissance verte

- Se méfier du double dividende: la croissance verte qui réduit « ex nihilo » des imperfections de marché
- Quelle composition **N/S** pour la croissance verte / non verte?
- Les emplois nomades de la croissance verte resteront-ils sur le territoire, se vendront-ils plus cher dans l'économie nomade?
- Dans quelle mesure **e** est-il modifié par la substitution v/nv ?
- Quels effets de la croissance verte
 - sur la croissance (introduire la dynamique)
 - **Sur les inégalités**
- **Car il n'y aura pas d'adhésion à la croissance verte si elle ne réduit pas les inégalités**